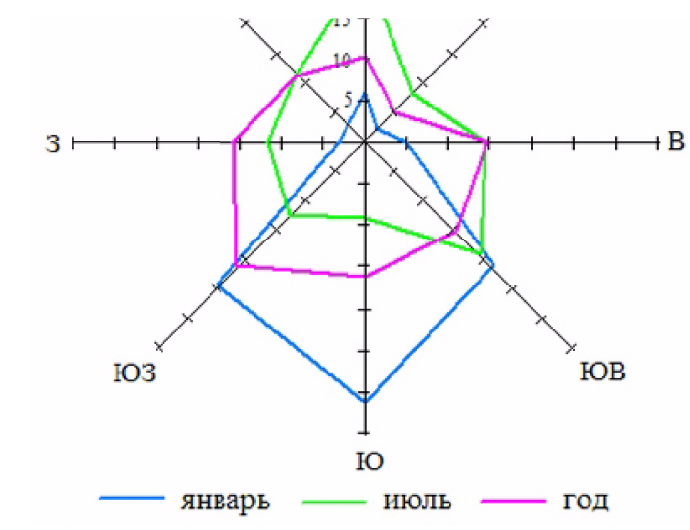


ПРАВИЛА ЗЕМЛЕПОЛЬЗОВАНИЯ И ЗАСТРОЙКИ
МУНИЦИПАЛЬНОЕ ОБРАЗОВАНИЕ
"КОНДРАТОВСКОЕ СЕЛЬСКОЕ ПОСЕЛЕНИЕ"
ПЕРМСКОГО МУНИЦИПАЛЬНОГО РАЙОНА
ПЕРМСКОГО КРАЯ

Карта градостроительного зонирования

Приложение
к постановлению администрации
Пермского муниципального округа
Пермского края
от №



Перечень объектов археологического наследия федерального значения

Ансамбли

Номер на карте	Наименование
1	Городок, поселение-могилиник
2	Заосиново I, поселение-могилиник
3	Заосиново IV, поселение-могилиник

Памятники

Номер на карте	Наименование
5	Заосиново VI, поселение
6	Заосиново VII, поселение
7	Заосиново VIII, селище
8	Заюрчим I, поселение
9	Заюрчим II, селище
10	Заюрчим III, селище
11	Заюрчим VI, поселение
12	Заюрчим VII, селище
13	Заюрчим VIII, селище
14	Заюрчим X, стоянка
15	Зверово, стоянка
16	Крохово II, селище
17	Усть-Половинная, стоянка

- Условные обозначения
- Границы сущ.
- Граница муниципального района
 - Граница сельского поселения
 - Граница населенного пункта
 - Красные линии, утвержденные в составе документации по планировке территорий
 - Территория населенного пункта

Территориальные зоны

Производственные зоны

- П-2 - Зона производственно-коммунальных объектов III-IV класса вредности
- П-4 - Зона производственно-коммунальных объектов V класса вредности

Зоны инженерной и транспортной инфраструктур

- Т-1 - Зона объектов инженерной инфраструктуры

Зоны сельскохозяйственного использования

- СХ-1 - Зона садоводческих или огороднических земельных участков
- СХ-2 - Зона объектов сельскохозяйственного производства
- СХ-3 - Зона смешанного сельскохозяйственного использования

Территории комплексного устойчивого развития территорий

- Территории, в границах которых предусматривается осуществление деятельности по комплексному развитию территории

Территории, применительно к которым градостроительные регламенты не устанавливаются

- Земли лесного фонда
- Земли водного фонда

Территории, на которые градостроительные регламенты не распространяются

- Территории общего пользования
- Граница территории объекта культурного наследия
- Береговая полоса по фактическому руслу водного объекта
- Береговая полоса от береговой линии по сведениям Единого государственного реестра недвижимости

Границы зон с особыми условиями использования территорий

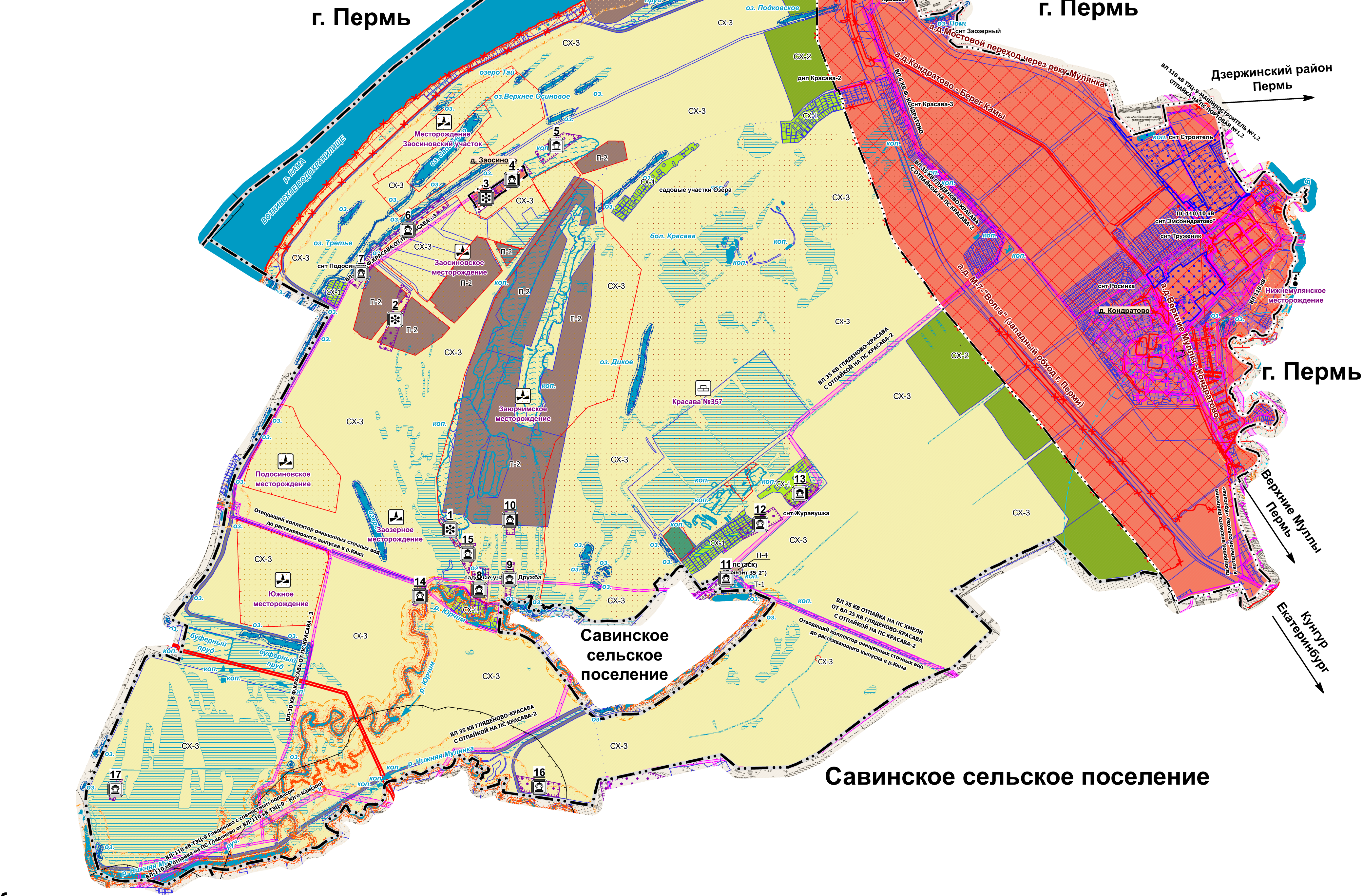
- Санитарно-защитная зона предприятий, сооружений и иных объектов
- Охранные зоны инженерных коммуникаций
- Первый пояс зоны санитарной охраны источника водоснабжения
- Второй пояс зоны санитарной охраны источника водоснабжения
- Третий пояс зоны санитарной охраны источника водоснабжения
- Водоохранная зона по сведениям Единого государственного реестра недвижимости
- Прибрежная защитная полоса по сведениям Единого государственного реестра недвижимости
- Зона затопления
- Приаэродромная территория аэродрома аэропорта Большое Савино
- Охранная зона пункта государственной геодезической сети
- Санитарно-защитная полоса водоводов

Месторождения и проявления полезных ископаемых

- Лицензионные участки
- Месторождения торфа и сапропеля
- Месторождения неметаллических полезных ископаемых
- Месторождения подземных вод

Объекты культурного наследия

- Граница территории объекта культурного наследия
- Памятник федерального значения
- Ансамбль федерального значения



Култаевское сельское поселение

Примечание: территория Кондратовского сельского поселения полностью расположена в границах Култаевского участкового лесничества Пермского лесничества

						Муниципальное образование "Кондратовское сельское поселение" Пермского муниципального района Пермского края			
Изм.	Коп.уч.	Лист	№ док.	Подпись	Дата	ПРАВИЛА ЗЕМЛЕПОЛЬЗОВАНИЯ И ЗАСТРОЙКИ	Лист	Листов	Масштаб
Нач. отдела	А.К. Терина						1	1	1:25000
Зам. нач. отд.	А.С. Ишмуратова								
Консультант	Н.А. Сейгель								
Консультант	А.В. Байдин								
Консультант	А.С. Щеникова					Карта градостроительного зонирования	МКУ "Управление стратегического развития Пермского район"		